



PORT de  
**vancouver**

Administration portuaire  
Vancouver-Fraser

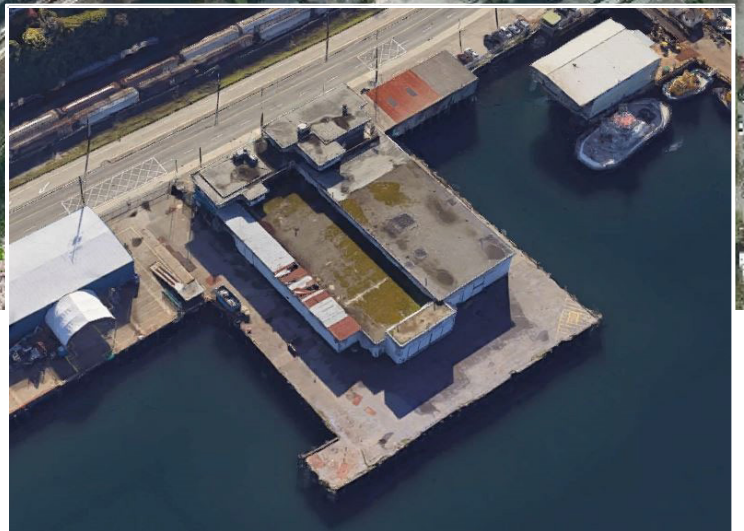
# À louer

**2285 Commissioner Street  
Vancouver, C.-B.**



## Site industriel à louer

- 2,3 acres
- Installations de quai et d'entrepôt sur la rive sud de la baie Burrard



### Christine Eriksen

Spécialiste principale des biens immobiliers  
christine.eriksen@portvancouver.com  
Cellulaire : 604 665-9050

Administration portuaire Vancouver-Fraser  
100 The Pointe, 999 Canada  
Place Vancouver, C.-B. Canada  
V6C 3T4 portvancouver.com

### Emplacement

Bénéficiant d'un accès routier et maritime, ce site est bien situé pour les utilisateurs de ports. Le site est situé sur la rive sud de la baie Burrard et se trouve à une courte distance de l'autoroute transcanadienne par Commissioner Street.

### Adresse municipale

2285 Commissioner Street, Vancouver, C.-B.

### Taille du site

±2,3 acres

### Utilisation

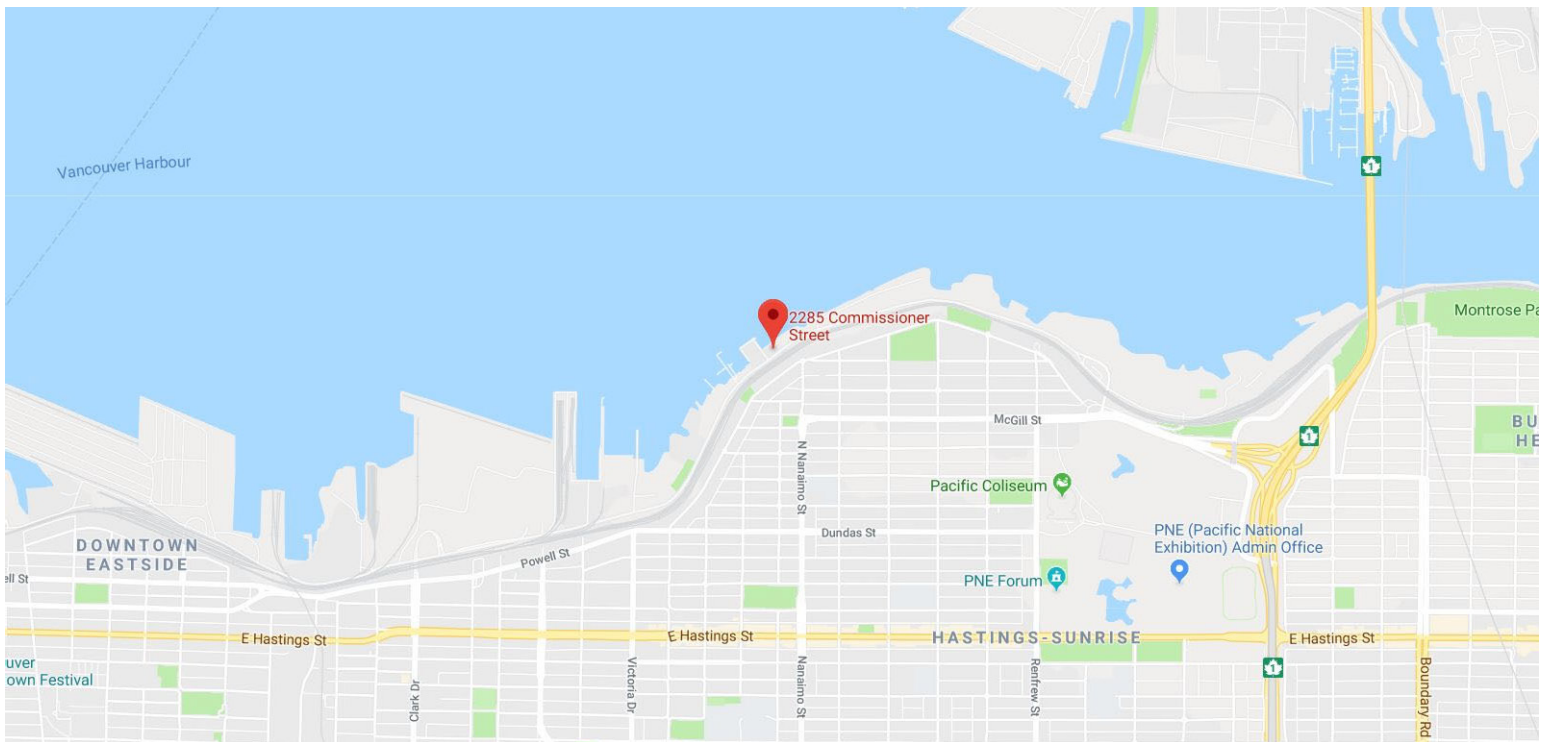
Utilisation relative au terminal : quai, entrepôt et logistique. L'emplacement du rivage permet également l'amarrage des navires.

### Taux de location

Négociable

### Disponibilité

Personne-ressource ci-dessous



### Christine Eriksen

Spécialiste principale des biens immobiliers  
christine.eriksen@portvancouver.com Cellulaire :  
604 665-9050

Administration portuaire Vancouver-Fraser  
100 The Pointe, 999 Canada  
Place Vancouver, C.-B. Canada  
V6C 3T4 portvancouver.com